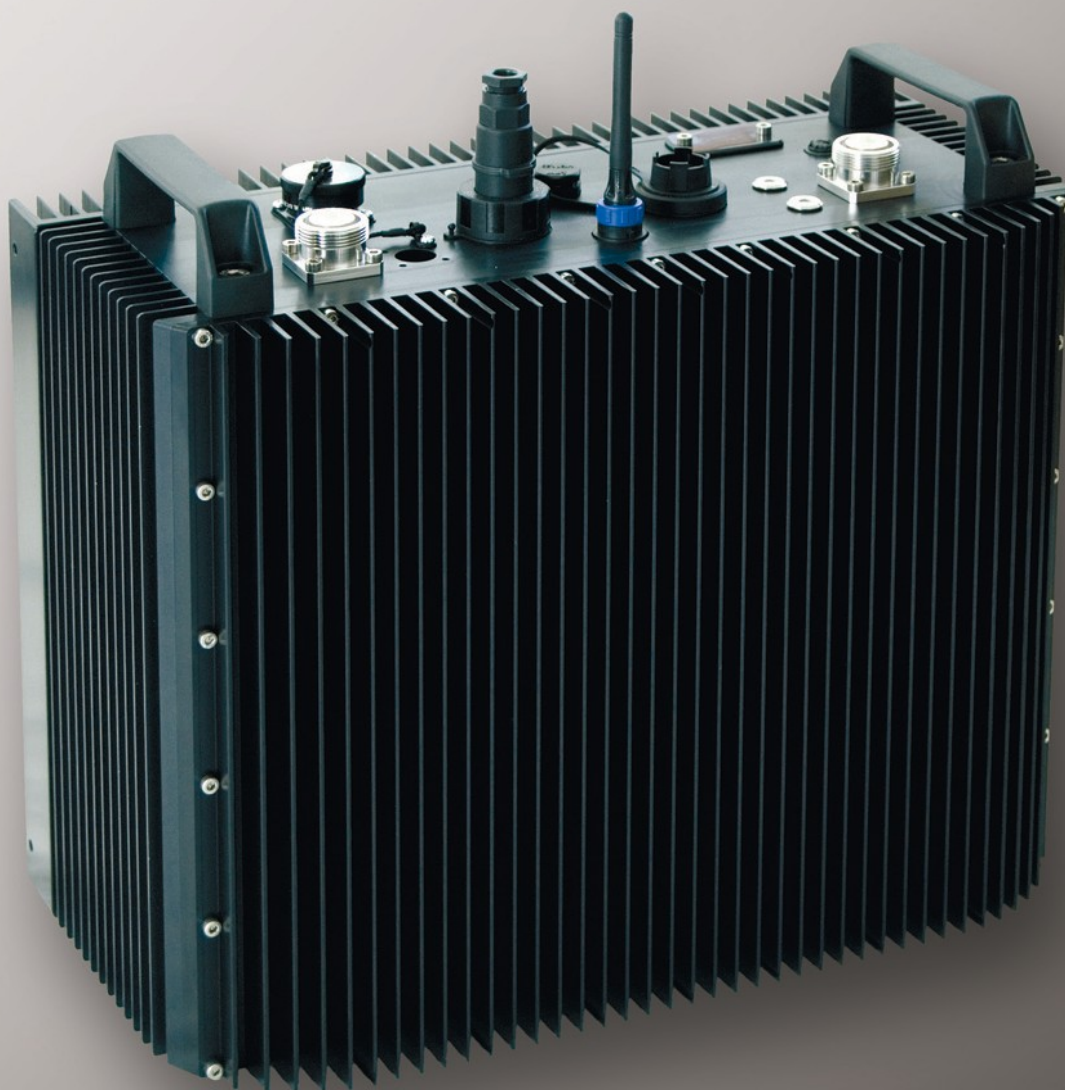




CREOWAVE
SOLUTIONS FOR EXTREMES

Мощный ретранслятор TETRA CWRxxxHP1/2/3



Высокомощный Ретранслятор TETRA для улучшения покрытия на проблемных участках

- Режимы работы устанавливаются пользователем
- Полосовой, канальный или гибридный режимы
- Удаленное управление через GSM и Ethernet



Технические характеристики

Диапазон частот	CWR380HP1/HP2/HP3: 380–385 MHz / 390–395 МГц CWR385HP1/HP2/HP3: 385–390 MHz / 395–400 МГц CWR410HP1/HP2/HP3: 410–415 MHz / 420–425 МГц CWR412HP1/HP2/HP3: 412–417 MHz / 422–427 МГц CWR415HP1/HP2/HP3: 415–420 MHz / 425–430 МГц CWR450HP1/HP2/HP3: 450–455 MHz / 460–465 МГц CWR455HP1/HP2/HP3: 455–460 MHz / 465–470 МГц
Максимальная мощность передачи Нисходящий канал	1 несущая +27 дБм (HP1) +36 дБм (HP2) +36 дБм (HP3) 2 несущих +24 дБм (HP1) +33 дБм (HP2) +33 дБм (HP3) 4 несущих +21 дБм (HP1) +30 дБм (HP2) +30 дБм (HP3) 8 несущих +18 дБм (HP1) +27 дБм (HP2) +27 дБм (HP3)
Максимальная мощность передачи Восходящий канал	+17 дБм (HP1) +17 дБм (HP2) +27 дБм (HP3)
Максимальная мощность соседнего канала	-36 дБм
Диапазон регулировки выходной мощности	30 дБ, шаг 0.5 дБ
Максимальное усиление	50 ... 85 дБ
Диапазон регулировки усиления	30 дБ, шаг 0.5 дБ
Пульсация усиления (в пределах диапазона)	±1 дБ
Точность усиления (вне температурного режима)	±1 дБ М
Максимальная постоянная входная ВЧ мощность	-15 дБм
Предельная кратковременная входная ВЧ мощность	+15 дБм
КСВ (50 Ом)	1.5 макс.
Напряжение питания	90-264 В / 47-63 Гц
Потребляемая мощность	200 Вт
Управление (Локально / Удаленно)	Вкл / Выкл, ВЧ мощность, Усиление
Разъемы	ВЧ: 2x7/16(мама), LAN: RJ-45
Габариты	420 x 320 x 215 мм (Ш x В x Г)
Вес	25 кг
Температура окружающей среды, рабочая	-30...+55 °С
Размещение	Уличное (IP65) / Помещение
Опции	ПО управления NMS GSM модем

Все права защищены. Характеристики могут быть изменены без предварительного уведомления.