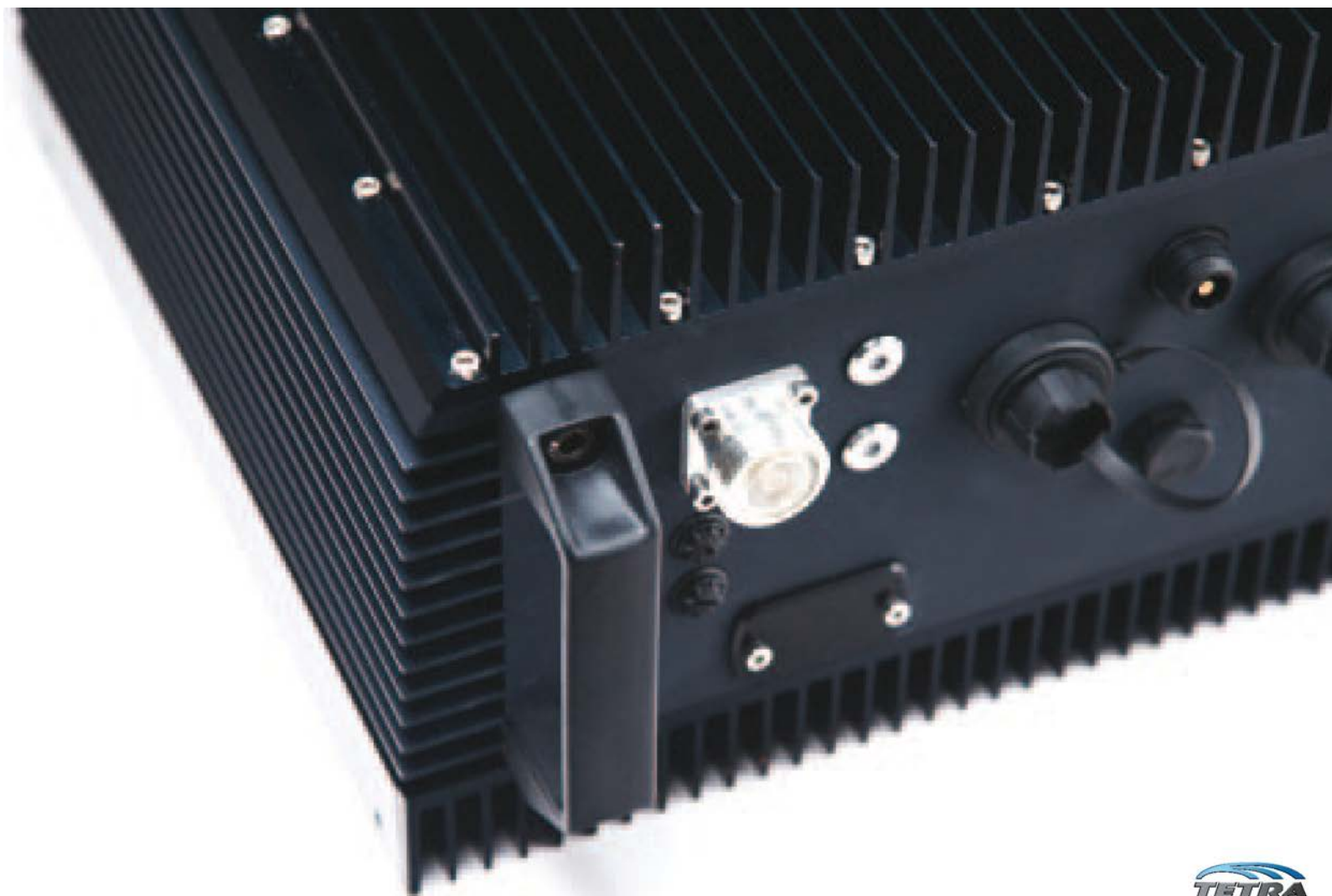
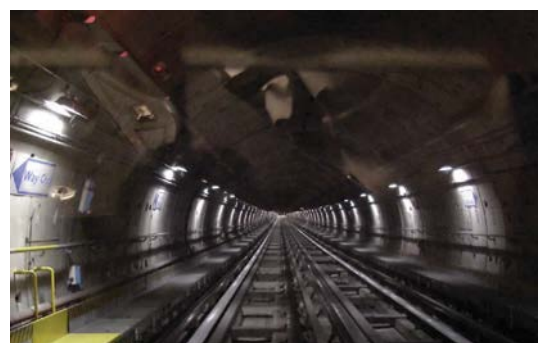
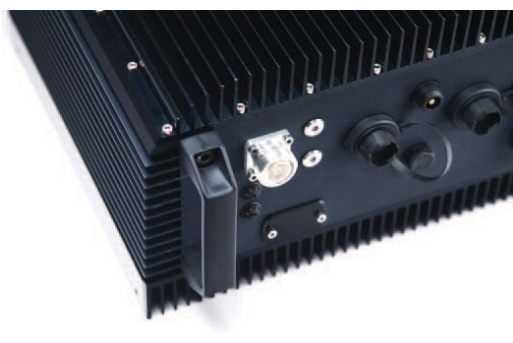


Оптические ретрансляторы TETRA



Технические характеристики



Тип	CWRxxxFO2 M (Master)	CWR 412xxxS (Slave)
Диапазон частот	CWR410FO2 M 410–415 МГц / 420–425 МГц CWR412FO2 M 412–417 МГц / 422–427 МГц CWR415FO2 M 415–420 МГц / 425–430 МГц CWR455FO2 M 455–460 МГц / 465–470 МГц	CWR410FO2 S 410–415 МГц / 420–425 МГц CWR412FO2 S 412–417 МГц / 422–427 МГц CWR415FO2 S 415–420 МГц / 425–430 МГц CWR455FO2 S 455–460 МГц / 465–470 МГц
Maximum RF Output Power	+17 дБм (1 несущая) +14 дБм (2 несущих) +11 дБм (4 несущих)	+36 дБм (1 несущая) +33 дБм (2 несущих) +30 дБм (4 несущих)
Максимальная мощность соседнего канала	<-36 дБм	<-60 дБм
Диапазон регулировки выходной мощности	40 дБ, шаг 0.5 дБ	40 дБ, шаг 0,5 дБ
Максимальная постоянная входная ВЧ мощность	-20 дБм	-20 дБм
Предельная кратковременная входная ВЧ мощность	+15 дБм	+15 дБм
КСВ	1,5:1 макс	1,5:1 макс
Мощность на оптическом интерфейсе	-3 дБм	-3 дБм
Число удаленных ретрансляторов	4	-
Тип оптического разъема	FC/APC	FC/APC
Длина волны	1310 нм нисходящий, 1550 нм восходящий	1310 нм восходящий, 1550 нм нисходящий
Уровень оптического шума	-124 дБм/Гц	-130 дБм/Гц
Напряжение питания	90-264 В	90-264 В
Потребляемая мощность	80 Вт	200 Вт
Размеры	420x320x215 мм (ШxВxГ)	420x320x215 мм (ШxВxГ)
Вес	25 кг	25 кг
Исполнение	Алюминий, IP65	Алюминий, IP65
Усиление восходящий канал / нисходящий канал	50 - 85 дБ / 50 - 85 дБ	
Охлаждение	Конвекция	
Крепление	Настенное	
Температура окружающей среды, рабочая	-20...+50 С	
Температура окружающей среды, хранение	-30...+70 С	
Влажность	ETSI EN 300 019-2-4	
Соответствие	EN 301 489-18, EN 60 950, TS 101 789-1	
Управление (Локально / Удаленно)	Вкл / Выкл, ВЧ мощность, Усиление	

Все права защищены. Характеристики могут быть изменены без предварительного уведомления.